

新製品情報



吸着面に平面がとれないような形状のワーク、主にプレス成形後の製品の吸着搬送に最適です。

ミスグリップを防ぐために、マグネットの吸着面が常にワークの面に接触する様(製品の形状に倣う様)、吸着面のヨークを可動式にしました。

従来のバキュームカップ等の搬送方法に比べ、これ一つで多様なワークに対応できるため段取り替えの時間が短縮できるなどのメリットは多大了。

また下記寸法以外でも、搬送するワークに合わせて小型～大型のものまで製作いたします。

特長



複雑な形状のワークも...



この通り!

1. 多種多様なワークに対応

吸着面に平面がとれないような、様々な形状のプレス製品の吸着搬送に最適です。

ワーク毎の段取り替えの手間を大幅に削減できます。

マグネットホルダーをロボット等に取り付けて、プレス製品のように様々な形状のワークを搬送する場合、マグネットとワークの接触面積が少ないため、搬送できないケースがありました。ミスグリップを防ぐために、マグネットの吸着面が常にワークの面に接触する様(製品の形状に倣う様)、吸着面のヨークを可動式にしました。

2. 磁力の調整が可能

電磁石を使用しているため、吸着時に「弱」、搬送時に「強」といった調整が自由自在に行えます。

3. 吸着検知が可能

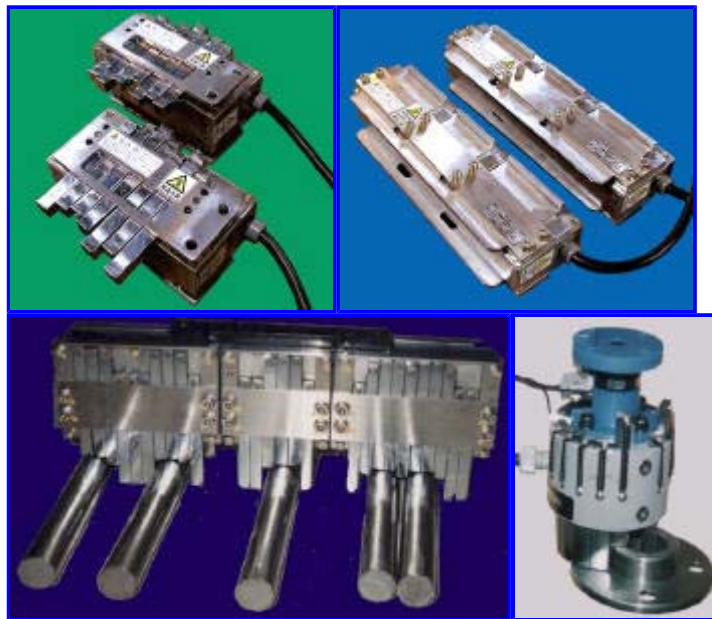
タッチスイッチ付タイプのヨーク可動式電磁リフティングマグネットを使用すれば、ワークの吸着・離脱を電気信号と

して出力することができます。



4. ワークに最適な形状を 設計・製作

ここに掲載した以外でも多種多様な形状の製品を製作しております。ワークに合わせた最適な形状を選定し、設計・製作致しております。



用途

表面に凹凸があるワークのハンドリングに最適です。

可動ヨークの動作

1.	磁力OFF時には、ヨーク非固定の状態です。
2.	本製品をワークに近づけて、ヨークをワークに接触させると、ヨークの自重で、ヨークはワーク形状に倣います。
3.	磁力ON時には、可動ヨークはメインヨークに強力に吸着されて、固定されます。
4.	同時にヨーク先端に磁力が発生し、ワークを吸着します。

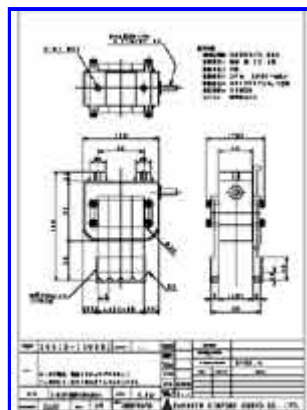
性能表

名 称	「ヨーク可動式電磁リフティングマグネット」
機種番号	14612-1
型 式	FLXMGE-064Wx078Hx0100L
製品寸法	64Wx78Hx100L (単位:mm)
定格電圧/電流	DC80V/0.28A
重 量	2.6kg

* 参考吸着力: テストピース/□150mmx150mm

板厚	材質	吸着力
0.6t	SPCC	4.7kgf
0.8t	SPCC	6.8kgf
1.0t	SPCC	7.8kgf
1.2t	SS400	11.8kgf
1.6t	SS400	15.3kgf

寸法表



参考図面

本ホームページに関するご注意

All Rights Reserved,(C)Copyright Sanshin Kinzoku Kogyo Co.,LTD. 2002

ヨーク可動式電磁リフティングマグネット



マグネット応用機器の専門メーカー
山信金属工業株式会社

〒108-0014 東京都港区芝5-27-3
TEL:03-3451-5241
FAX:03-3455-8153
URL:www.sanshin-kk.co.jp

